



THD  
64



01/06/2023

# SOMMAIRE

1. Etat du déploiement et Commercialisation
2. Prévisions des déploiements
3. Nouvelles constructions
4. Communications & Outils mis à disposition

# ETAT DU DÉPLOIEMENT & COMMERCIALISATION

01/06/2023

Nb prises  
éligibles

**14 389**  
Contrat 23 091

Nb communes  
ouvertes

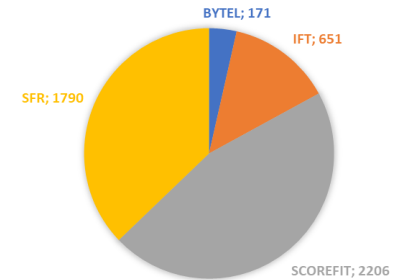
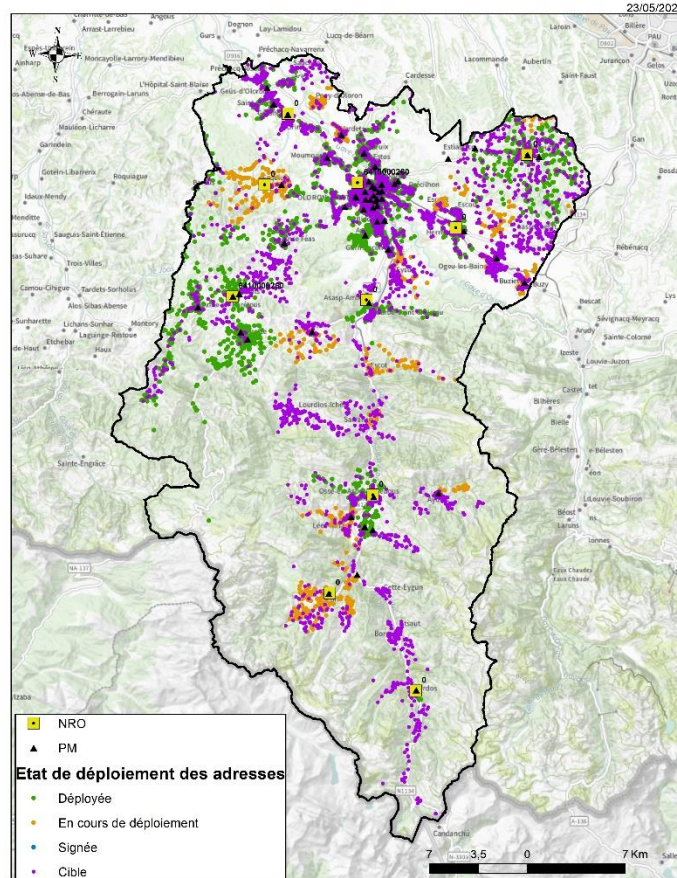
**31/48**

Nbre d'Abo.

**4 818**

Taux de  
pénétration  
Commercial

**35 %**



# 01 ETAT DU DÉPLOIEMENT: COMMUNES OUVERTES

## Plus de détails [THD64.FR](https://www.thd64.fr)

ACCOUS	387
AGNOS	514
ANCE FEAS	212
ARAMITS	289
AREN	130
ARETTE	648
ASASP ARROS	146
BEDOUS	433
BIDOS	624
ESCOU	176
ESCOUT	5
ESQUIULE	111
ESTOS	243
GERONCE	134

GEUS D OLRON	134
GOES	271
GURMENCON	420
HERRERE	228
LANNE EN BARETOUS	354
LASSEUBE	640
LASSEUBETAT	21
LEDEUX	577
LURBE ST CHRISTAU	109
MOUMOUR	327
OGEU LES BAINS	8
OLORON STE MARIE	6308
ORIN	120
OSSE EN ASPE	329
PRECHACQ JOSBAIG	110
PRECILHON	192
ST GOIN	83
URDOS	106

Aydius	104	juin-23 / travaux GC toujours en cours. Difficultés car beaucoup de roche. Décalage en Juillet
Borce	373	sept.-23
Buziet	234	sept.-23 (travaux d'élargissement RN134 prévus fin d'année. Commune à risque)
Cette-Eygun	352	nov.-23
Escot	114	sept.-23
Estialescq	0	Commune Scopelec. Selon les infos qu'on a pu avoir, le câble est tiré et il manquerait juste la partie raccordement
Etsaut	373	sept.-23
Eysus	414	sept.-23
Issor	192	nov.-23 (prev pour Juillet)
Lées-Athas	289	sept.-23
Lescun	322	nov.-23 (septembre-23 si réseau IRIS ok.)
Lourdios-Ichère	389	nov.-23
Poey-d'Oloron	277	juin-23 (travaux GC terminés. Fin Juin ou début Juillet)
Sarrance	389	nov.-23
Saucède	277	juin-23 (travaux GC terminés. Fin Juin ou début Juillet)
Verdets	277	juin-23 (travaux GC terminés. Fin Juin ou début Juillet)

# NOUVELLES CONSTRUCTIONS LES DISPOSITIFS EN PLACE À CE JOUR:

**Vous êtes un promoteur ou un aménageur**

<http://thd64.fr/promotion-immobiliere-promoteurs-amenageurs/>

*Nous communiquer, via le formulaire mis à votre disposition, vos programmes immobiliers en cours ou à venir, comme vous le faites déjà auprès des autres concessionnaires de services (l'électricité, l'eau ou le gaz) afin d'assurer leur raccordement au réseau Fibre Optique déployé par THD 64*

**Vous êtes un particulier ou une entreprise et vous souhaitez déclarer une nouvelle construction individuelle**

<https://xpfibre.com/particulier#construction>

**Attention : Demandes hors lotissement**



La liste des pièces justificatives à fournir pour faire votre déclaration en ligne :

- Certificat d'adressage
- Plan cadastral
- Plan de masse indiquant les voies de desserte et les raccordements aux réseaux
- Permis de construire validé
- Photos de situation permettant de localiser les éléments du réseau téléphonique existant (poteau ou chambre téléphonique) par rapport à votre terrain

<b>2022</b>	<b>9</b>
BIDOS	1
Estos	1
HERRERE	2
Herrère	1
LANNE EN BARETOUS	1
Ledeux	1
OLORON SAINTE MARIE	1
Oloron-Sainte-Marie	1
<b>2023</b>	<b>8</b>
Arette	1
ESQUIULE	3
HERRERE	1
LASSEUBE	1
Ogeu-les-Bains	1
OLORON SAINTE MARIE	1
<b>Total général</b>	<b>17</b>

# 04 COMMUNICATIONS & OUTILS MIS À DISPOSITION



1. Le site THD64 (<http://thd64.fr/>) dans lequel vous trouvez la carte des déploiements ainsi que toutes les informations utiles pour les usagers du réseau Pro&GP.
2. Réunion de lancement commercial avec les OCEN (SFR/ORANGE/FREE/BOUYGUES)  
> Via Teams consultable à tout moment sur <http://thd64.fr/reunions-publiques>

21/09/2023

La fibre arrive Asasp-Arros, Gèronce, Gèus d'Oloron, Lurbe-Saint-Christau, Orin, Saint-Goïn et Urδος

Visionnez la réunion publique ici

Visionnable [ici](#)



**Proposition de prochaine réunion virtuelle : A caler**

**MERCI POUR VOTRE  
ATTENTION**





**PIQUETAGE (media post et infrastructure)**



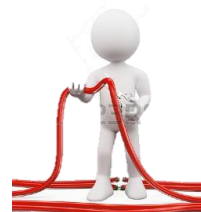
**Ingénierie (Etude du réseau et DCL)**



**Implantation NRO**



**Câblage ZAPM : tirage Câble OPTIQUE vers les habitations**



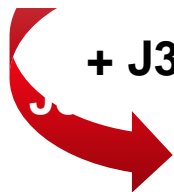
**Tirage Transport NRO vers PM**



**implantation des armoires PM**



**+ J3M**



**Eligibilité opérateurs**



**fin de déploiement**

